



Neubau der Grundschule Talschule

Informationsabend am 29. April 2025



Begrüßung

Clemens Moll, Oberbürgermeister

Vorstellung des neuen Schulgebäudes

Raum und Bau Planungsgesellschaft, München (Martin Werner, Darina Nemethova)

Vorstellung der neuen Außenanlagen

Schaar Landschaftsarchitekten, München (Daniel Schaar)

Pädagogische Arbeit im Neubau

Frank-Ulrich Widmaier, Rektor GWRS Talschule

FRAGEN AUS DEM PUBLIKUM

Abschließende Informationen zur weiteren Schulentwicklung in Weingarten

Rainer Beck, Leiter Fachbereich Gesellschaft, Bildung und Soziales



→ **Siehe Präsentation Raum und Bau Planungsgesellschaft, München**



Architekt - Neubau.pdf



→ **Siehe Präsentation Schaar Landschaftsarchitekten, München**



Landschaftsarchitekt - Pausenhof.pdf



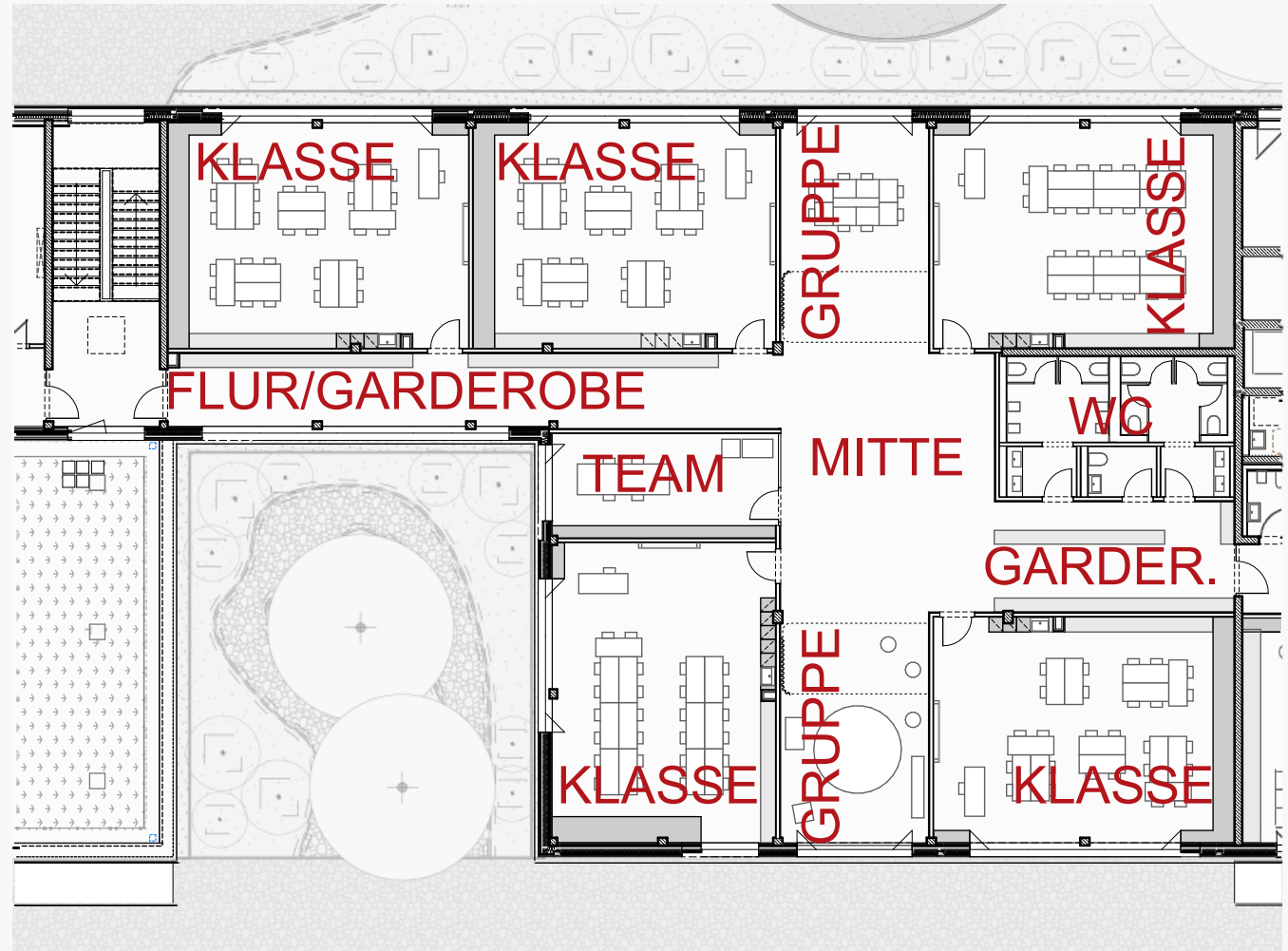
→ **Siehe Präsentation Schulleitung Talschule - Herr Widmaier**

Themen:

- ❖ Vorteil der Clusterstruktur für die Lernenden
- ❖ Nutzung von offenen Lernbereichen
- ❖ Lehrkräftestützpunkte
- ❖ Einbindung des Ganztagesbereichs in das Gesamtensemble

A. Entwurfsplanung

Lerncluster
1. OG





Ihre Fragen



Abschließende Informationen zur weiteren Schulentwicklung in Weingarten



Werkrealschule Talschule

- Entscheidung Land:
Abschaffung des Werkrealschulabschlusses „aufsteigend“ ab Schuljahr 2025/2026
- Entscheidung Staatliches Schulamt Markdorf:
Keine 5. Klasse an der WRS Talschule im Schuljahr 2025/2026
aufgrund geringer Anmeldezahl
- Entscheidung zur Zukunft der WRS Talschule trifft der Gemeinderat
in Abstimmung mit den Schulen
- Betriebsende Gebäude A, G, H, I der Talschule macht Interimsunterbringung erforderlich
- Realisierung Entlastungsbau im Schulzentrum zum Schuljahr 2025/2026

Grundschule am Martinsberg

- Zusätzlicher Raumbedarf aufgrund durchgängiger 3-Zügigkeit und gesetzlichen Anspruchs
auf Ganztagsbetreuung
- Geplantes „Betreuungshaus“

Abschließende Informationen zur weiteren Schulentwicklung in Weingarten



SBBZ-L Schussentalschule

- Aktuelle Interimsunterbringung an den Standorten GS am Martinsberg und im UG RS nach Abriss Schulgebäude am Standort Talschule
- Zusätzlicher Entlastungsbau für zwei Klassenräume am Standort Schulzentrum aufgrund Feuchtigkeitsschäden im UG RS
- Geplante Zusammenführung SBBZ-L am Standort

Schulzentrum mit RS und GYM

- Geplante Grundsanierung Gebäudebestand mit Raumprogramm für künftige Sekundarstufe



Vielen Dank für Ihre Aufmerksamkeit

www.stadt-weingarten.de