

20. Weingartener

Kunst & Museums- Nacht



Zugang für
Rollstuhlfahrer

Weitere Informationen:

Stadtmuseum im Schloßle
Scherzachstraße 1
88250 Weingarten

Tel.: 0751/40 52 55

E-Mail: museen@stadt-weingarten.de

Samstag
20. Juni 2026
ab 18:00
Ende offen

weingarten





Kulturzentrum Linse
Liebfrauenstraße 58

„FIGURED STONES“ – FOTOGRAFIE

SARAH KIRCHNER UND LINDE VAN BEEK

1



Die beiden Künstlerinnen haben sich während ihres Fotografiestudiums in Antwerpen kennengelernt. Auf gemeinsamen Reisen entdeckten sie die magische Ausstrahlung der Gesteinswelten.

In ihrer Ausstellung „Figured Stones“ widmen sich Sarah Kirchner und Linde van Beek der Frage: Wie formen wir Gestein – und wie formt es uns?

Sie haben Orte fotografiert, an denen Mensch und Gestein aufeinandertreffen und in Beziehung treten – kulturell, ökonomisch oder symbolisch. Auf ihren intensiven beeindruckenden Bildern werden unter anderem schwedische Minen, italienische Marmorabbaugebiete und sogar die aktuelle Baustelle des Brenner-Basistunnels zu sehen sein.

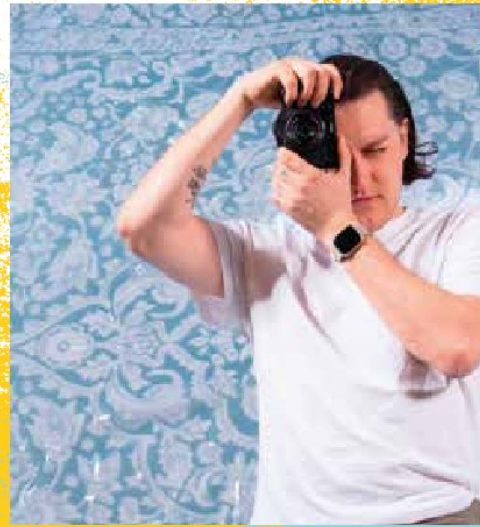
Sarah Kirchner (*1997)

ist freiberufliche Fotografin und Kulturschaffende

Linde van Beek (*1996)

ist Fotografin und visuelle Künstlerin

Ausstellung vom 03.05. bis 26.06.2026 – während der Öffnungszeiten (Di bis So 17:00 – 00:30 Uhr)



Kreissparkasse Ravensburg | Filiale Weingarten
Liebfrauenstraße 10

SERGEJ DERBIN – LAST TOUCH

2



In seinen Werken kombiniert Sergej Derbin digitale Zeichnungen mit ungewöhnlichen Materialien: Gedruckt auf synthetischer Seide und überzogen mit flüssigem Kunststoff entsteht eine Oberfläche, die Relief und Spiegel zugleich ist. Die Figuren wirken lebendig, komplex und eigenständig.

Ergänzend zeigt Derbin die Serie „behind her“ – performative Tuschezeichnungen direkt auf der Haut – intuitiv, nicht korrigierbar, flüchtig. Erst die Fotografie fixiert diesen Moment. Die großformatigen Schwarz-Weiß-Aufnahmen fangen die Begegnung von Körper, Bewegung und Künstler ein und zeigen den ästhetischen Endzustand.

20:00 Uhr Auftakt der Ausstellung mit der Kunsthistorikerin Andrea Dreher

Ausstellung vom 20.06. bis 28.8.2026



Stadtmuseum im Schloßle
Scherzachstraße 1



1 **Nothing New 2026**,
130 x 170 cm, Öl auf Aluminium,
Lack auf Inkjet auf Leinwand,
bedrucktes Aluminium



2 **Vanitas Still Life 2026**,
130 x 170 cm, Acryl, Öl, Lack auf
Inkjet auf Leinwand, bedrucktes
Aluminium



KUNST im pavillon | PAVILLON am schloßle
Scherzachstraße 1

STADT- UND KLOSTERGESCHICHTE

3



Im Schloßle kann man die lebendige Dauerausstellung zur Stadt- und Klostersgeschichte und die prächtigen Stuckdecken im Rokoko-Stil von Franz Schmuzer besichtigen.

Highlights der Ausstellung „Foto-Raritäten“ werden im Foyer des Erdgeschosses präsentiert.



RECTO VERSO – HYBRIDE BILDWELTEN

VON CHRISTIAN HOLZE

Mit **Recto Verso** präsentiert Christian Holze im Rahmen von KUNST im pavillon eine eindrucksvolle raumgreifende Installation aus Malerei, Skulptur und Objekt. Historische Fragmente, digitale Bildwelten und kunstgeschichtliche Zitate verbinden sich zu hybriden Formen zwischen Original und Reproduktion. Vor der atmosphärischen Folie der Basilika Weingarten entstehen neue zeitgenössische Bezüge. Holze lädt ein, Fragen nach Erinnerung, Autorenschaft und ästhetischer Bedeutung neu zu betrachten: Was bleibt vom Original, wenn Kontext und Funktion sich verändern? Welche Rolle spielt das Wasserzeichen in Holzes Arbeiten?

RECTO VERSO eröffnet einen Dialog zwischen Geschichte und digitaler Gegenwart und fordert dazu auf, vertraute Bilder und Werke überraschend anders zu entdecken.

„get together“ im PAVILLON am schloßle,
ab 18:00 Uhr

Ausstellung vom 21.05. bis 18.07.2026

4





Kunstraum Weingarten
Friedhofstraße 2

MALWINE KARL UND FELIX PASCHER – FARBINTENSIVE KUNST ZUM GENIESSEN

5



Felix Pascher versteht Kunst nicht als Abbild, sondern als Bewegung, seine Werke entstehen aus einem körperlichen Impuls heraus. London, mit seiner pulsierenden Energie und urbanen Dichte dient dem Künstler als wichtige Inspirationsquelle. Besondere Einflüsse aus Streetart und Graffiti finden sich in seinen Bildern wieder: Überlagerungen, Brüche, Zeichen.

Malwine Karl zeigt Acrylmalereien. Wie sieht die Oberfläche vom Wasser aus, welche Formen und Muster ergeben sich? Mal stürmisch, mal tief, mal spiegelnd, mal fluoreszierend, fließend, wirbelnd, jedenfalls plakativ und farbenfroh.

Der Kunstraum Weingarten ist ein offener Raum voller künstlerischen Möglichkeiten für Jeden. Sie können den Raum für eigenes kreatives Arbeiten mieten oder an Kunstkursen teilnehmen.

www.kunstraum-weingarten.de



KUNSTHAUS Weingarten | Galerie Holdenried Art
Karlstraße 29

HOLDENRIED ART

Sie finden in meiner Galerie heimatliche Stadtanmutungen, Malerei mit expressiven und/oder kubistischen Elementen, auch Bilder auf Jeans, Menschenbilder und Portraits nach Holdenried Art.

6



Goldschmiede Ruth Design
Karlstraße 10
bis 22:00 Uhr

NICHTS AUSSER BERGE | FRICK&FROSCH

(MAJA FRICK)



Showroom Stacheder & Klavierwerkstatt Klöckner
Broner Platz 3
bis 23:30 Uhr

TIEF

MEINE TIEFE RUFT NACH DEINER TIEFE

7

Wann hast du dir das letzte Mal einen Moment nur für dich genommen?

Einen Moment, in dem alles leiser wird – der Blick weiter, der Kopf klar?

Genau dieses Gefühl findest du in meinen Bildern. Meine Berglandschaften entstehen mit Strukturpaste und Acryl. Reduziert, ruhig und kraftvoll. Es sind keine Orte, sondern Stimmungen – Momente des Innehaltens.

Die Oberflächen sind spürbar, die Tiefe entsteht Schicht für Schicht. Vielleicht passiert genau das auch beim Betrachten: Dass du kurz innehältst.

Zu sehen sind die Bilder vom 20.06.26 bis 31.07.26 zu den Öffnungszeiten der Goldschmiede (www.ruth-design.de).

**Nähere Infos zur Künstlerin:
www.frickundfrosch.de**

Barbara Ehrmann und Annette Stacheder

Kunst findet immer unter der Oberfläche statt. Sie entsteht im Unbewussten und spricht Gefühle unmittelbar an. Das unterscheidet sie von der einfachen Wiedergabe unserer Außenwelt: Sie ist ein Spiegel, der das Nicht-Sichtbare zeigt. Die Wachsbilder und Videos Barbara Ehrmanns und die farbigen Objekte und Bilder Annette Stacheders setzen auf die Antwort, die in der Tiefe der Betrachtenden entsteht. Beide Künstlerinnen verwenden individuelle, sehr unterschiedliche und vielfältige Techniken. Im Zentrum der Doppelausstellung steht die Idee der TIEFE. Nicht nur zwischen den unterschiedlichen Stilen der beiden, sondern auch zwischen Kunst und Betrachter entsteht eine Verbindung, die auf das künstlerische Ich zielt. Die Ausstellung zeigt Werke zwischen Symbolismus und abstrakter Objektgestaltung in einem Spektrum des Ungewohnten.

Musik und Gesang: Clara Manu

8





Galerie Conrad David Arnold
Wilhelmstraße 46
bis 22:00 Uhr

CONRAD DAVID ARNOLD

9

Conrad David Arnold lässt wieder Einblick nehmen in sein aktuelles wie auch früheres Schaffen.

Sonnenscheiben, Blumen, Farbkompositionen, Engelbilder, Basilika u.a. in Öl und Aquarell werden zu sehen sein. Alle Interessenten sind herzlich willkommen.

Die Ausstellungsräume sind ganzjährig nach telefonischer Voranmeldung geöffnet (Tel. 0751/44946).

www.conrad-david-arnold-kunst.de

GAR NICHT TEUER!



Stiftung KBZO | Kunstgruppe Stadtbüro
Schützenstraße 5
bis 22:00 Uhr

10



Dieses Jahr stellt die Kunstgruppe des KBZO-Stadtbüros wieder verschiedene Werke aus, die aus unterschiedlichen Materialien gefertigt wurden.

Viel mehr soll noch gar nicht verraten werden – nur so viel: Teuer war das Material nicht.

Die Mitglieder der Kunstgruppe freuen sich auf Ihren Besuch.

Es sind: Christian Becker, Kay Christensen, Monika Eger, Sabine Koretz, Teresa Larosa, Iris Ruchti, Birgit Schlegel, Marietta Veaser, Manuela Vogt.



Stiftung
KBZO



elke häusler | wohn-raum-atelier
allmandstraße 7 / ecke promenade

NEU-GIER.DE

11



bilder, fotos, text, objekte, installation

... sie geht immer aus von der gier nach neuem:
mit wachen sinnen entdecken, aufdecken, erfassen;
verdecktes, vernebeltes, undurchdringliches wird
gewonnen, belebt, umgestaltet.
farben zerfließen zur landschaft,
schrott wird geformt zu abstraktem,
ein wort erfindet geschichten.

performance mit lesung, licht, interviews, musik:

20:15 + 21:15 Uhr

open-air, bei regen plan b



Museum für Klosterkultur
Heinrich-Schatz-Straße 20
bis 22:00 Uhr

KLÖSTERLICHE PRACHT

12



Im Museum für Klosterkultur rückt die Sammlung von Jürgen Hohl klösterliche Pracht wieder ins Licht:
In der Dauerausstellung ist eine breite Palette von Andachtsobjekten zur Heilig-Blut-Verehrung zu bewundern.

Inszenierungen bilden die Arbeiten von Frauen- und Männerklöstern sowie die Trachten der Orden anschaulich ab. Insbesondere beeindruckt die Paramente und Messgewänder, dazu die umfangreiche Krippensammlung und zahlreiche Ausstellungsstücke zur Jesuleinverehrung in Süddeutschland.

Ebenfalls aufschlussreich ist die Geschichte des Heiligen Blutes sowie der Welfen in den neuesten Räumen im Dachgeschoss.



vhs Weingarten
Schussenstraße 11

SILVIA GREINER – ÖL UND AQUARELL

13



„Nicht müde werden
sondern dem Wunder
leise
wie einem Vogel
die Hand hinhalten.“

Hilde Domin

Öl und Aquarell von Silvia Greiner in den neuen
Räumen der vhs Weingarten (1. Obergeschoss,
Zugang über Haupteingang Gebäude,
Seite Schussenstraße).

Supersamstag VARIÉTÉ

AM 20. JUNI 2026

LANGES EINKAUFSERLEBNIS

TOLLE AKTIONEN
IN & VOR DEN GESCHÄFTEN
FÜR GROSS UND KLEIN:
ZAUBERTÜTEN-RABATTAKTION,
KINDERMALEN, HÜPFBURG UVM.
IN DER INNENSTADT

VARIÉTÉ-SCHAUPLATZ

MIT ZAUBERSHOWS
UND KÜNSTLERN ALLER ART
AUF DEM LÖWENPLATZ

GROSSE MUSIKBÜHNE

MIT BANDS & DJ
AUF DEM MÜNSTERPLATZ

FÜR DAS LEIBLICHE WOHL SORGEN
DIE HEIMISCHE GASTRONOMIE
SOWIE FOODTRUCKS.



www.weingarten-in.de



weingarten.erleben

Weingarten.IN

